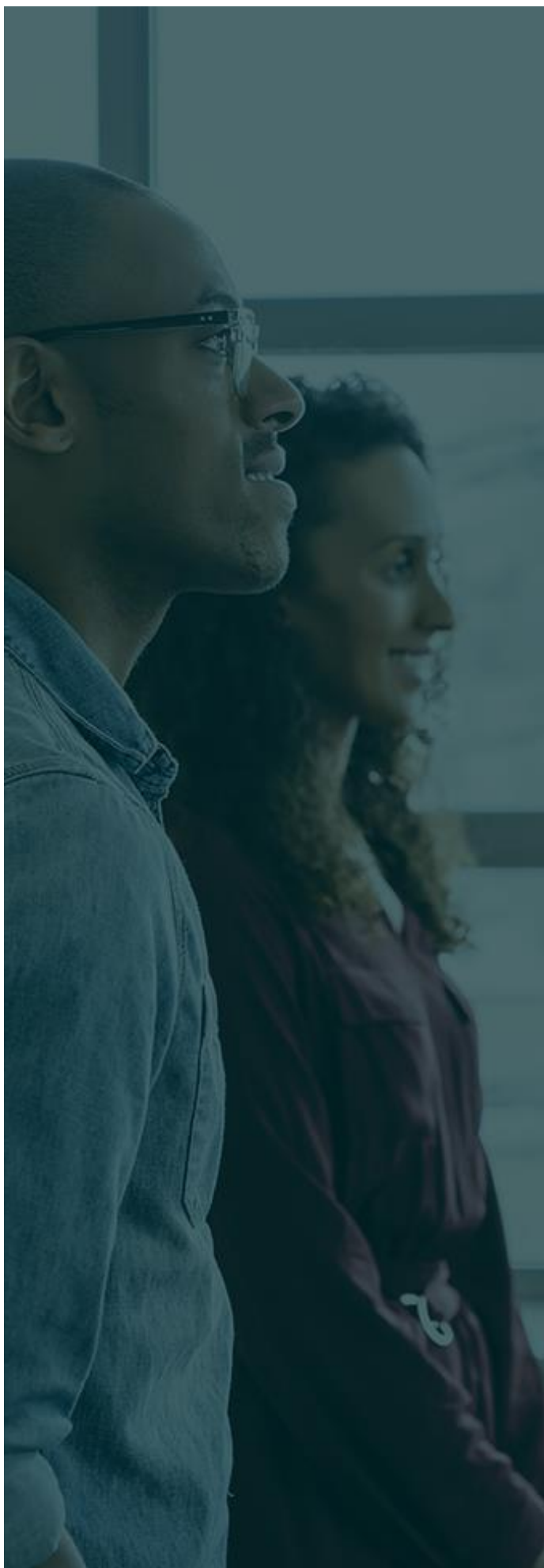


海外人才招聘公告



日本ビット株式会社 -Bit Japan Co. Ltd.-



目次

一、公司简介	1
二、招聘目的	2
三、招聘对象	2
四、招聘岗位	3
五、应聘学生的要求	4
六、招聘流程	5
七、招聘人数预期	6
八、院校合作与回馈	6
八、工作待遇与福利	7
十、签证办理流	8
十一、赴日后的协助与安排	9
附录 1: HR 部门团队信息	10
附录 2: 会社信息	11

一、公司简介

日本 BIT 株式会社成立于 2017 年，总部位于日本东京，这里是科技创新的中心，汇聚了众多优秀的技术人才和创新企业。我们的团队由一批充满激情和创造力的专业人士组成，他们来自不同的文化背景，拥有丰富的行业经验和深厚的技术知识。我们致力于为客户提供高效、可靠的 IT 解决方案，帮助他们应对复杂的技术挑战，实现业务的持续增长和创新。

随着人工智能 (AI) 技术的迅速发展，我们也积极投入到 AI 产业的研究和应用中，探索 AI 在各个领域的创新应用，助力企业实现智能化升级。我们相信，通过深入研究 AI 技术，我们可以为客户提供更先进、更智能的解决方案，推动行业的发展。

在过去的几年中，我们的业务不断扩展，已经成功与多家知名企业建立了长期稳定的合作关系。我们的合作伙伴包括日本电气 (NEC)、日本甲骨文 (Oracle)、NTT Communications Corporation、NTT DATA, Toshiba 等行业巨头。我们的服务范围涵盖系统整合、软件开发、技术咨询等多个领域，我们的解决方案已经成功应用于金融、医疗、教育、制造等多个行业。

日本比特有限公司始终坚持以技术创新为核心，以客户需求为导向，不断探索和进取，致力于成为 IT 行业的优秀企业，为客户和社会创造更大的价值。

关于日本 BIT 株式会社的创立

日本 BIT 株式会社由三位来自福州大学的校友共同创立。2005 年，他们通过福州大学与日本东京一家知名 IT 企业的人才合作项目，开始了他们在异国的职业旅程。经过十余年的共同奋斗和经验积累，他们在 2017 年携手成立了日本比特株式会社，一家以华人核心的 IT 企业，致力于提供创新的技术解决方案。

作为公司的创办人，他们深知国际合作与人才交流的重要性，因此代表公司团队，希望能与中国高等院校展开广泛的合作，共同培养更多优秀的 IT 人才，推动技术创新和行业发展。他们坚信，通过不断的努力与合作，可以为 IT 行业带来更多的创新和变革，为社会进步做出贡献。

海外人才招聘公告

日本 BIT 株式会社 (Bit Japan Co. Ltd.)

二、招聘目的

随着公司业务范围的不断扩大，我们迫切需要更多具有潜力和热情的人才加盟我们的团队。在全球化和科技进步的大背景下，IT 行业正面临着前所未有的机遇和挑战。为了抓住这些机遇，应对这些挑战，我们希望建立与全球优秀院校的合作关系，招聘更多优秀的实习生和毕业生。

通过与学术界的紧密合作，我们不仅可以为学生提供宝贵的实践机会，帮助他们在 IT 行业中成长和发展，而且也能够为我们的团队注入新鲜血液，推动公司的创新和发展。我们特别期待与母校福州大学的进一步交流和合作，共同培养更多优秀的 IT 人才，为技术创新和行业发展做出贡献。

三、招聘对象

我们的招聘对象主要包括三类人才：

- 实习生/毕业生就业机会：** 我们热烈欢迎计算机科学、软件工程、信息技术等相关专业的在校学生和应届毕业生加入我们的团队。我们提供丰富的实习和就业机会，旨在帮助他们在实际工作环境中学习、成长，并积累宝贵的行业经验。
- 学术研究与项目合作：** 我们期待与 IT 领域的学者和研究人员建立合作关系，共同开展前沿的科学研究和技术开发项目。通过紧密的学术合作，我们致力于将最新的研究成果应用于实践，推动技术创新和行业发展。
- 国际合作视角：** 我们重视培养具有国际视野的人才，并鼓励具有跨文化背景和国际工作经验的人才加入我们的团队。我们相信，多元文化背景的团队成员能够带来更广阔的视野和更丰富的创意，从而推动公司在全球市场的竞争力和影响力。

通过以上三方面的人才招聘，我们致力于打造一个多元化、充满活力和创新精神的团队，共同开创公司的美好未来。

四、招聘岗位

为了支持公司的持续发展和业务多样化，我们提供以下岗位的招聘机会：

- **软件开发工程师：**负责设计、开发和维护各种软件产品和应用程序。我们期望人选具有扎实的编程技能，熟练掌握至少一种主流编程语言（如 Java、.NET、Python 等），并能够在快节奏的工作环境中高效工作。
- **系统分析师：**负责分析客户的业务需求，设计合适的系统解决方案，并确保系统的顺利实施和运行。我们寻找具有出色分析能力和问题解决能力的人选，同时熟悉数据库管理和数据分析工具。
- **项目经理：**负责项目的整体规划、执行和管理，确保项目按时、按预算和按质量完成。我们期待人选具备良好的项目管理和团队协作能力，熟悉项目管理软件和方法论。
- **质量保证工程师：**负责确保产品和服务的质量符合公司和行业标准。我们希望人选熟悉软件测试方法和工具，具备良好的分析和问题解决能力。
- **技术支持专家：**为客户提供专业的技术支持和咨询服务，帮助他们充分利用我们的产品和服务。我们期望人选具备良好的沟通和客户服务能力，熟悉常见的技术支持工具和流程。
- **网络安全专家：**负责公司和客户的网络安全，包括防御网络攻击、数据泄露等安全威胁。期待人选具有深厚的网络安全知识，熟悉安全协议和加密技术。
- **数据分析工程师：**负责分析和处理大量数据，从中提取有价值的信息，支持公司的决策和业务发展。寻找具有强大数据分析能力的人选，熟悉数据挖掘和“机器学习”算法。
- **UI/UX 设计师：**负责设计用户界面和用户体验，确保产品的可用性和美观性。期望人选具有良好的设计感觉，熟悉设计工具和原型制作。
- **人工智能工程师：**负责开发和实现人工智能算法和模型，推动公司在 AI 领域的技术创新和应用。寻找对人工智能技术有深入了解的人选，具备机器学习和深度学习的实践经验。

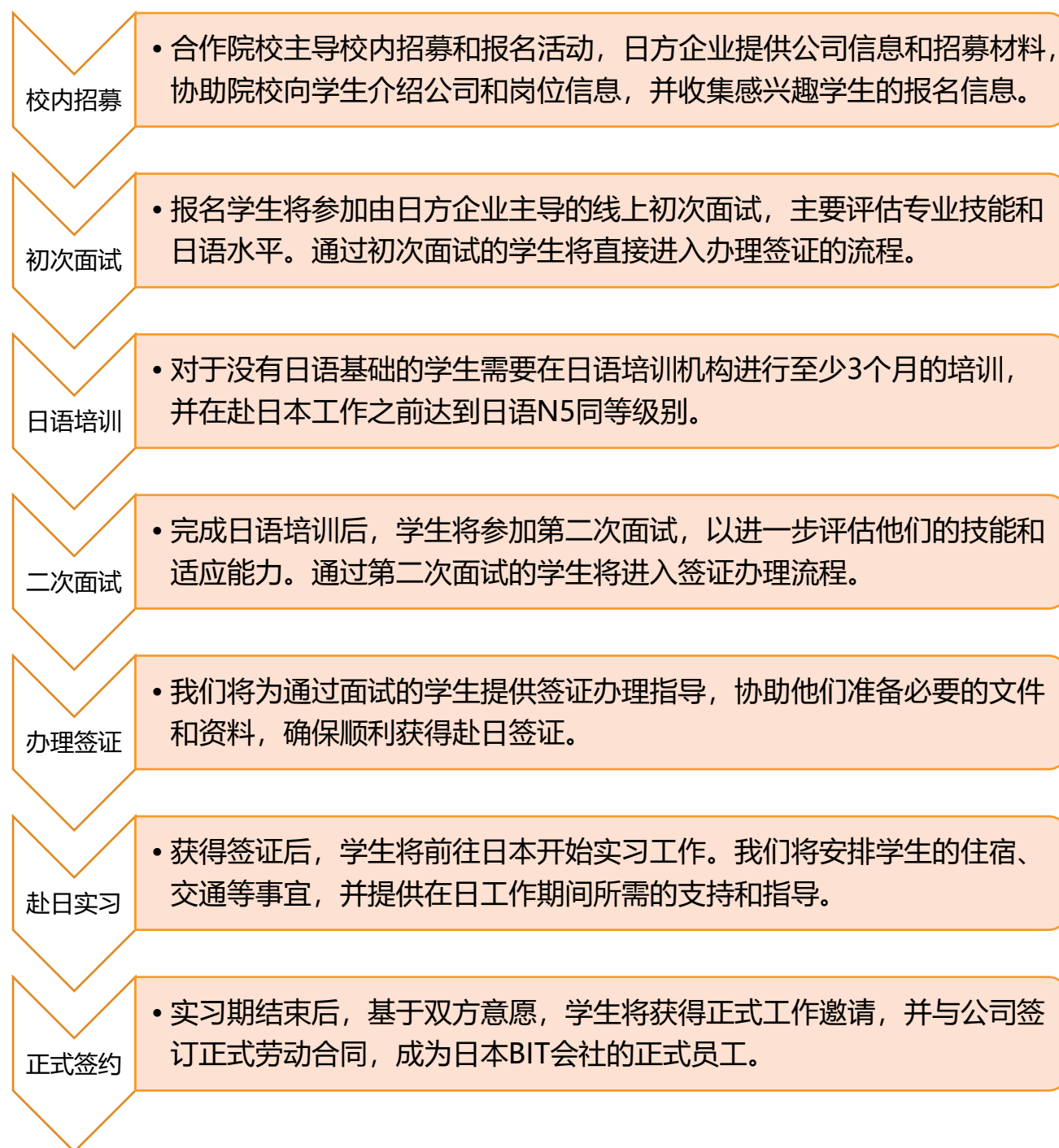
五、应聘学生的要求

为了确保招聘到合适的人才，我们对应聘学生提出以下具体要求：

招聘对象	二本以上（包含二本）
专业背景	优先考虑计算机相关专业的学生，同时也欢迎对计算机专业抱有热情和求知欲望的学生加入我们的团队。
日语基础	如果您具有日语基础，将会是我们的优先考虑对象。
日语培训	对于没有日语基础的学生，通过一次面试之后，需要参加为期至少 3 个月的日语培训，并在赴日本工作之前达到日语 N5 级别。
其他条件	身体健康，性格开朗，具有良好的心理素质。
	在快速变化的 IT 行业中，自学能力是非常重要的。我们期待您能够快速学习新知识和技能。
	良好的沟通能力是团队协作的基础。我们希望您能够有效地与团队成员和客户进行沟通。
	在工作和学习中，自我管理能力和保持高效和专注的关键。我们期待您能够合理安排自己的时间和精力。
	我们期待您对技术充满热情，愿意不断探索和学习新技术，积极参与技术创新和实践。
	能够积极参与团队合作，与团队成员共同努力，实现项目目标和公司发展。

六、招聘流程

我们的招聘流程旨在确保公平、透明和高效，以便我们能够选拔到最合适的人选。整个流程如下：



七、招聘人数预期

为了确保我们能够为每位加入的学生提供充分的关注和资源，我们计划分阶段进行招聘

- 第一期：** 预计招聘 4-6 名学生，以便为他们提供一个高质量的实习和培训环境。
- 后续招聘：** 根据第一期招聘的效果和公司的业务需求进行评估，以确定后续招聘的人数和频率。

八、院校合作与回馈

我们计划通过以下几种方式加强与院校的合作关系，并提供更多的回馈。

- 技术交流与讲座：** 我们计划定期安排公司的技术专家或管理层人员前往合作院校，举办技术交流会或专题讲座，分享行业最新动态、技术趋势和职业发展经验，为学生提供更广阔的学习视野和职业规划指导。
- 实习与就业机会：** 除了招聘实习生和毕业生外，我们还可以与院校合作，为学生提供更多的实习和就业机会，帮助他们在校期间就能接触到真实的工作环境，积累实际工作经验。
- 科研项目合作：** 与院校的科研团队合作，共同开展科研项目，将学术研究成果转化为实际应用。公司可以提供资金支持、技术资源和实验平台，促进科研成果的产业化。
- 人才培养计划：** 与院校共同制定人才培养计划，针对特定技术领域或行业需求，定制课程内容和教学计划，为学生提供更专业、更系统的技术培训。
- 奖学金与资助：** 设立奖学金或资助计划，支持表现优秀或有经济困难的学生，鼓励他们在学术和技术上取得更好的成绩。
- 校企合作平台：** 建立校企合作平台，促进院校和企业之间的信息交流和资源共享，共同探讨人才培养和技术发展的新模式。

通过上述多种形式的回馈和合作，我们希望能够深化与合作院校的关系，共同培养更多优秀的 IT 人才，推动行业的发展和进步。

八、工作待遇与福利

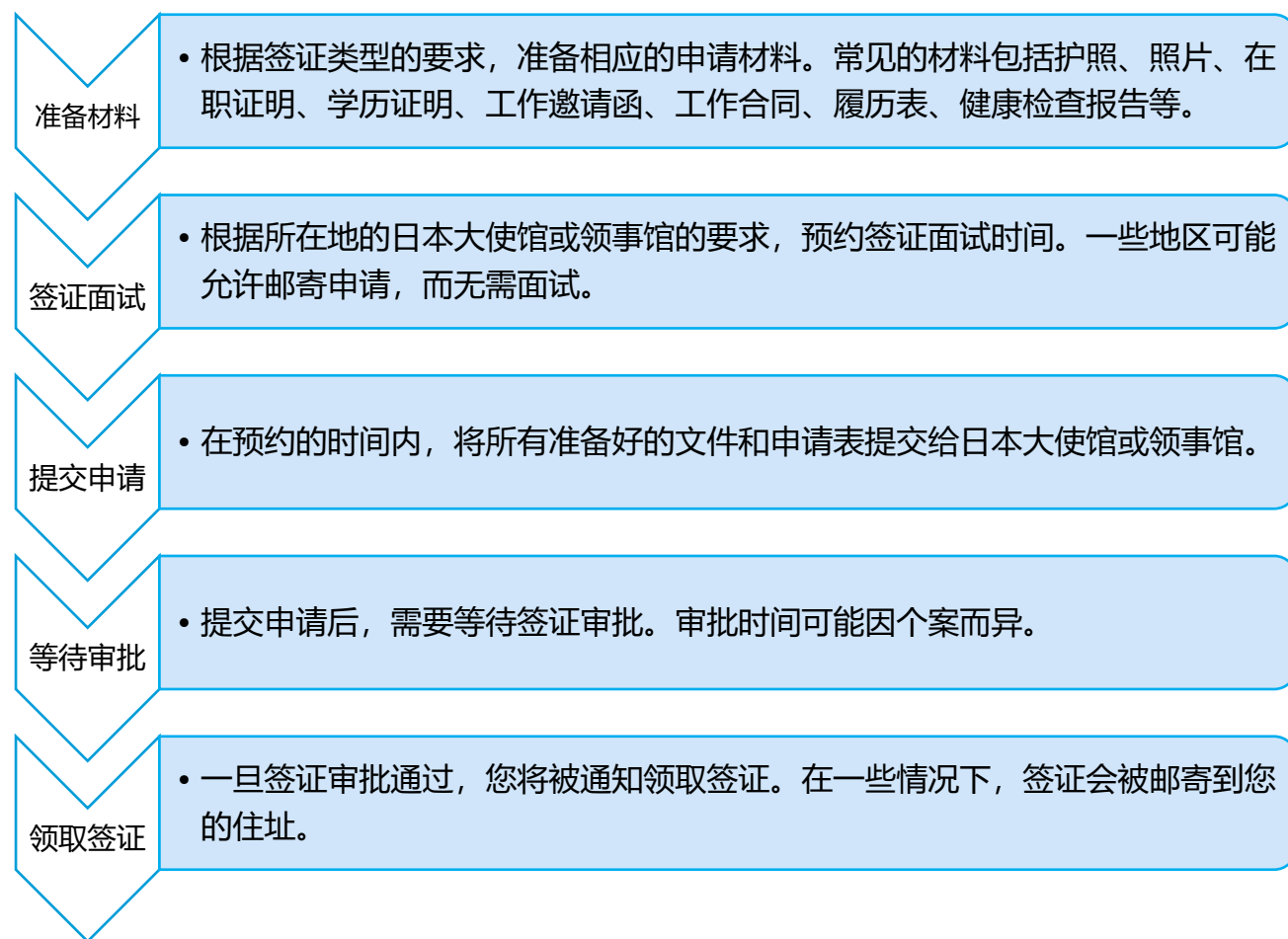
我们为应聘学生提供具有竞争力的薪酬和福利待遇，具体如下：

薪资结构	<ul style="list-style-type: none">• 本科生：月薪 18-22 万日元，年薪包含 14 个月薪（含 2 个月奖金）。• 研究生：月薪 20-24 万日元，年薪包含 14 个月薪（含 2 个月奖金）。• 根据个人能力和公司业绩，年收入将逐年调整。
试用期	<ul style="list-style-type: none">• 入职后前 3 个月为试用期。
其他福利	<ul style="list-style-type: none">• 健康保险、年金保险、雇佣保险（类似中国的五险一金）。• 双休日和每年约 20 天的法定假日。• 带薪休假：工作满 1 年 6 个月且出勤率超过 80% 的员工，可获得 11 天带薪休假，之后每年递增 1 到 2 天，上限为 20 天。• 节假日补贴：中秋节、春节、生日各补贴 1 万日元。• 健康体检：公司每年提供一次健康体检，费用全额报销。• 资格手当：员工通过指定的资格认证考试，公司将报销考试费用，并根据资格的含金量给予额外奖励。

十、签证办理流

为了确保学生顺利赴日工作，我们将提供以下签证支持：

- **签证指导：** 公司有专员负责指导学生办理签证流程，提供必要的文件和信息支持。
- **签证费用：** 签证费用需由学生自理，预计在 800 至 1000 人民币左右，需在办理机关缴纳。
- **赴日旅费：** 学生赴日的旅费需自理，我们将提供必要的咨询和支持，帮助学生安排合理的行程和预算。



十一、赴日后的协助与安排

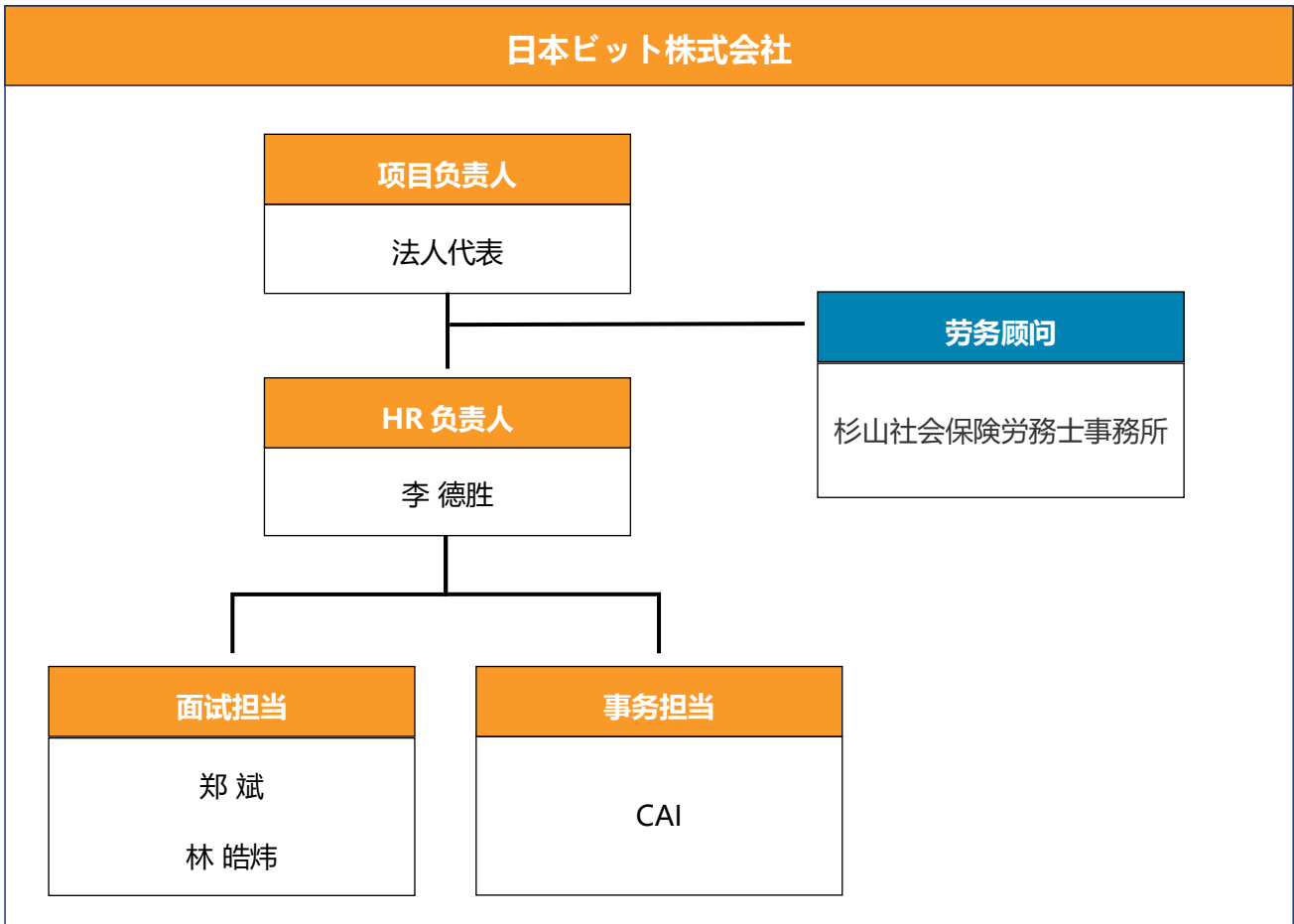
为了确保学生赴日工作的顺利进行，我们将提供以下支持和安排：

工作内容	学生将主要从事软件编程相关工作，参与项目开发、系统维护等任务。
工作时间	我们实行每天 8 小时的标准工作制，倡导健康的工作生活平衡，没有强制性加班文化。
工作地点	工作地点主要在东京都圈，大部分时间居家办公，灵活高效，以适应不同项目的需求和学生的工作习惯。
住宿安排	公司将负责协助学生在日本寻找合适的住宿，并提供名义担保和押金支付支持。员工需自付每月租金，费用将从工资中扣除。 住宿费用参考：2LDK (2 室 1 厅) 住 3 人的情况下，每人预计负担 3-5 万日元。如有特殊需求，员工可选择独自租房，公司仍将提供名义担保支持。
生活费用参考	<ul style="list-style-type: none">• 饮食：约 5-10 万日元/月，根据个人生活习惯和饮食选择而定。• 水电费：约 5 千日元/月，根据实际使用情况而有所不同。• 通讯费：约 1-3 千日元/月，包括手机和网络费用。• 交通费：商务交通费用由公司全额报销，其他交通费用需自理。

我们致力于为每一位赴日工作的学生提供全面的支持和服务，确保他们能够顺利适应日本的生活和工作环境，实现职业发展目标。日本 BIT 株式会社期待您的加入，一起开启充满挑战和机遇的职业旅程，共创美好未来。

附录 1: HR 部门团队信息

为了确保学生赴日工作的顺利进行，我们的 HR 团队将全程提供支持和帮助。下面是我们负责该项目的团队成员结构以及联系信息。



项目负责人	负责整个招聘项目的规划、执行和监督，确保项目按计划顺利进行。
HR 负责人	负责协调人力资源相关事务，包括招聘流程管理、员工关系维护等。
面试担当	负责组织和执行面试流程，评估应聘者的专业技能和综合素质。
事务担当	负责处理与招聘相关的行政事务，包括文件准备、签证办理等。
劳务顾问	提供劳动法律和政策方面的咨询，确保招聘和雇佣过程符合相关法律法规。
联系方式	hr@bit-jp.co.jp

海外人才招聘公告

日本 BIT 株式会社 (Bit Japan Co. Ltd.)



附录 2：会社信息

会社名	日本ビット株式会社
英文社名	Bit Japan Co. Ltd.
代表取締役	若菜 彬
執行役員	鄭 斌 李 徳勝
所在地	〒116-0011 東京都荒川区西尾久 7-12-10 西尾久ビューハイツ 101 号 最寄り駅: 尾久駅 (宇都宮線、高崎線、上野東京ライン)
TEL	03-6280-3315
設立年月日	2017 年 4 月 14 日
認 証	
許 可	労働者派遣事業 (許可番号: 派 13-315770) 有料職業紹介事業 (許可番号: 13-ユ-313794)
顧 問	顧問税理士: 土谷税務会計事務所 顧問労務士: 杉山社会保険労務士事務所
取引金融機関	三菱 UFJ 銀行 城北信用金庫